

HYMERCAR

Liberté totale avec les modèles HYMERCAR 2017.



EHYMERCAR



Erwin Hymer

(* 27 juillet 1930 † 11 avril 2013), personnalité marquante du secteur européen des caravanes et camping-cars.

Le pionnier

Inventeur, visionnaire, entrepreneur – Erwin Hymer a fait de son groupe d'entreprises le leader sur le marché européen, marquant ainsi l'histoire du camping-car.



Bad Waldsee

Des connaissances techniques, un esprit entrepreneur et pionnier, une bonne dose de détermination et de travail – voilà tout ce qui caractérisait Erwin Hymer. Après des débuts modestes, le créateur de la société décédé en avril 2013 fonda un groupe d'entreprises comptant aujourd'hui parmi les plus grands fabricants européens de camping-cars et de caravanes opérant à l'échelle mondiale.

Conformément au souhait de ses parents, le jeune ingénieur Erwin Hymer commença à travailler en 1956 dans l'atelier de réparation de son père Alfons à Bad Waldsee en Haute-Souabe. Un an plus tard, il construisit la première caravane (Troll originelle) en collaboration avec Erich Bachem. Ce fut le début d'une nouvelle époque ! L'année 1971 fut marquée par un événement décisif : le premier camping-car de la marque HYMER vit le jour. Une étape majeure dans la longue histoire de notre entreprise !

Une multitude de gammes, d'implantations et de modèles différents furent construits au cours des presque 60 dernières années. Bien des camping-cars et caravanes établissent des normes et lancent de nouvelles tendances – surtout en

termes de technique, confort, qualité, design et sécurité. Pour Erwin Hymer, le fondateur de notre entreprise, il a toujours été primordial de prendre en compte les souhaits des clients comme moteur pour toutes les innovations et développements. Pendant des décennies, la grande ingéniosité et la créativité sans limites d'Erwin Hymer ont marqué l'ensemble du secteur. Son action nous sert d'exemple pour les futures décisions que nous devons prendre au sein de l'entreprise.

Le résultat est probant : le « voyage mobile » est depuis toujours indissociable du nom de HYMER. Nos clients apprécient la passion et le professionnalisme dont nous faisons preuve pour concevoir et construire les véhicules. Nous, chez HYMER, nous sommes fiers non seulement de près de 60 ans d'histoire de société, mais également de nos collaborateurs qui, chaque jour, investissent leur énergie et leurs idées pour rendre autant que possible la vraie façon de voyager.

La chronique

Avec le lancement du fourgon « Caravano » en 1961, HYMER ouvre une nouvelle dimension du voyage mobile. Ce fourgon aménagé a posé la première pierre pour l'entreprise et donné par la même occasion naissance à la catégorie du monospace compact. Grâce à sa maniabilité, ses dimensions compactes et la disposition des sièges, ce fourgon aménagé est le compagnon idéal tant pour les vacances que pour les « week-ends » et s'utilise également comme seconde voiture au quotidien – ceci valant tout particulièrement pour les modèles compacts de la série HYMERCAR. Découvrez les étapes majeures de l'histoire de ce succès avec ses débuts et ses innovations les plus fascinantes dans notre chronique.

**1923**

Alfons Hymer démarre son activité de fabrication de remorques agricoles.

1957

Erich Bachem (« ERIBA ») et Erwin Hymer construisent ensemble la première caravane : la Troll originelle.

1961

HYMER passe du statut d'entreprise artisanale à celui de fabricant industriel. Fabriqué à la main, le premier camping-car portant le nom de « Caravano » voit le jour.

1975

Les deux fourgons aménagés 500 et 501 sur Mercedes L 206 D/L 207 – avec le toit télescopique de la caravane – sont les précurseurs d'un nouveau type de produit.

1980

L'Hymertramp sur porteur Bedford Blitz avec toit télescopique offre un couchage supplémentaire grâce aux sièges individuels rabattables à l'arrière.

1982

Les fourgons aménagés portent désormais le nom d'HYMERCAR. La forme carrée de l'HYMERCAR 1 sur porteur Ford Transit rappelle fortement les vans américains.

1983

Le profilé Eribacar est un croisement entre l'utilitaire Renault Trafic et la caravane de la série Touring.

1985

La particularité du nouvel HYMERCAR 2 sur Fiat Ducato, c'est son implantation pratique avec le cabinet de toilette et les toilettes séparables.

Au même moment est commercialisé l'HYMERCAR 3 sur Fiat Ducato avec un élégant toit surélevé, des sièges latéraux marquants et un lit supplémentaire.

**1989**

Les modèles HYMERCAR Van et Family sont lancés en même temps sur le marché – pour la première fois avec le toit surélevé cannelé caractéristique et la nouvelle répartition de l'espace intérieur.

1992

HYMER revisite sa flotte de véhicules HYMERCAR et présente deux nouveaux modèles : le Magic (à gauche) équipé d'un cabinet de toilette et le Fantasy offrant des espaces de rangement.

1993

Petit mais raffiné : avec une longueur d'à peine quatre mètres, l'HYMER Van dont le porteur est le petit Fiat Talento est le fourgon aménagé idéal pour les couples.

1994

La fabrication de l'HYMERCAR Fantasy est arrêtée, celle du Magic se poursuit. Et ce dernier est élu rapidement « Camping-car de l'année ».

2008

Lors de la relance de la série HYMERCAR, ce sont les détails qui font la différence : des meubles coupés en biseaux et une table rabattable offrent encore plus de liberté de mouvement.

2011

La série de modèles optimisés impose de nouveaux critères en termes de confort et d'habitabilité. Elle est dotée d'un cabinet de toilette séparé avec douche et toilettes.

2014

Les modèles Sydney Drive et Serengeti séduisent par les nombreuses possibilités d'agencement intérieur et l'utilisation personnalisée de l'espace de rangement.

2015

Extrêmement compact, l'HYMERCAR Ayers Rock est doté d'un équipement complet et offre suffisamment de place pour quatre personnes.

2016

HYMER décroche le prix européen de l'innovation « European Innovation Award » pour son innovant concept sur porteur Classe V Mercedes-Benz.

2016

Le premier HYMERCAR sur porteur Mercedes-Benz Sprinter : le Grand Canyon S avec des performances routières dignes d'un véhicule particulier.

Pourquoi HYMERCAR ?

Les fourgons aménagés compacts d'HYMERCAR sont des véhicules polyvalents convenant à merveille aussi bien pour le quotidien, pour une brève escapade le week-end ou des vacances en famille tous les ans.

Personnalisables, dotés de multiples facettes et incomparables, les modèles HYMERCAR sont de véritables multitalents se prêtant non seulement au quotidien en ville mais aussi aux excursions dans la nature. Ils sont parfaits pour faire de la route, dormir et transporter différents objets – la seconde voiture idéale pour les jeunes couples et les familles ! Toutes ces caractéristiques jouent un rôle important dans le choix d'un fourgon aménagé. Car il s'agit d'un investissement dont on souhaite profiter des avantages pendant plusieurs années et qui doit être également rentable. L'HYMERCAR vous offre la possibilité de profiter de la vie et de vos vacances, il vous procure un sentiment de liberté et d'indépendance. Vous disposez en outre d'un véhicule de grande qualité avec un confort maximal vous conférant un sentiment d'espace généreux.

Avec le Fiat Ducato et le Mercedes-Benz Sprinter, HYMER mise sur deux marques ayant fait leurs preuves depuis bien des années. Tous les modèles HYMERCAR sont parés pour affronter l'hiver et sont dotés de série de nombreux équipements de sécurité.

Par ailleurs, nous proposons désormais en Allemagne un stage de conduite spécial – accessible à tous.

Comme vous le voyez, la visite du grand fabricant devient incontournable pour l'achat d'un fourgon aménagé HYMER !



Plus d'informations sur Internet :
www.hymercar.com



HYMERCAR Grand Canyon S & HYMERCAR Grand Canyon

HYMERCAR et FIAT

La série de modèles HYMERCAR comprend deux lignes de produits : le véhicule entièrement vitré sans cabinet de toilette et les véhicules avec baies à cadres en aluminium et cabinet de toilette. Le modèle sans cabinet de toilette, l'HYMERCAR Sydney, est doté d'un concept de sièges variable et est ainsi disponible en 3, 4 ou 5 places. Des meubles amovibles permettent également d'augmenter l'espace de rangement. Et des toilettes mobiles vous rendent encore plus indépendants pendant vos voyages. Grâce à ses dimensions dignes d'une voiture particulière et à son ingénieux concept d'espace de rangement, l'HYMERCAR Sydney convient ainsi parfaitement comme véhicule multi-fonctions pour toute la famille.

Les modèles avec cabinet de toilette sont quant à eux disponibles avec 4 sièges. Ils sont dotés d'un cabinet de toilette compact tout confort avec lavabo escamotable et toilettes fixes. Le remarquable toit relevable permettant de disposer de 4 véritables couchages constitue un atout supplémentaire. Le système de couchage grand confort dans tous les lits ainsi que les revêtements textiles sur les parois latérales et le plafond amortissant les bruits de la route contribuent également au confort élevé des fourgons aménagés HYMERCAR.



Données techniques & implantations

Les modèles HYMERCAR sur châssis Fiat Ducato.



Plus d'informations sur Internet :
www.hymercar.com/fiat

Légende	HYMERCAR Sydney	HYMERCAR Ayers Rock	HYMERCAR Grand Canyon	HYMERCAR Yosemite	HYMERCAR Yellowstone	HYMERCAR Sierra Nevada
Châssis						
P.T.A.C. – Option	3 500 – 3 850 kg	3 300 – 3 850 kg	3 300 – 4 000 kg	3 300 – 4 000 kg	3 500 – 4 000 kg	3 500 – 4 000 kg
L × l × h	4,96 × 2,05 × 2,30 m	5,41 × 2,08 × 2,55 m	5,99 × 2,08 × 2,55 m	5,99 × 2,08 × 2,55 m	6,36 × 2,08 × 2,55 m	6,36 × 2,08 × 2,55 m
Hauteur sous plafond	2,05	1,90 m	1,90 m	1,90 m	1,90 m	1,90 m
Cabinet de toilette	–	✓	✓	✓	✓	✓
Places assises / Option	3 / 4 / 5	4	4	4	4	4
Couchages / Option	4	2 / 4	2 / 4	2 / 4	2 / 4	2 / 4
						

Les points forts de l'HYMERCAR avec châssis Ducato

Conduite avec sécurité de série

Fait également partie du très grand confort de conduite d'un HYMERCAR sur porteur Fiat Ducato un équipement de sécurité de série satisfaisant tous les souhaits. Il comprend : airbag conducteur et passager, ABS, ASR, ESP et Traction+. Par ailleurs, des rétroviseurs extérieurs chauffants à réglage électrique, des feux diurnes, une assistance démarrage en côte ainsi qu'un assistant à la conduite en pente garantissent une conduite sûre et confortable. Le moteur Fiat-Multijet-II de 96 kW / 130 ch disponible en option est de par sa faible consommation, l'incarnation d'un plaisir de conduite économique et durable. Le pétillant et robuste moteur turbo diesel 4 cylindres correspond aux normes de gaz d'échappement Euro 6 et EEV.



HYMERCAR Sydney

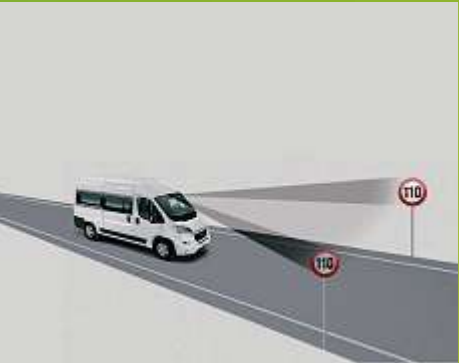
Autres points forts de série

Réservoir de carburant de 90 l, enjoliveurs de roues intégraux, climatisation manuelle avec filtre à pollen, airbag conducteur et passager, régulateur de vitesse, antidémarrage, correcteur électronique

de trajectoire (ESC) avec assistance au freinage, régulation asservie à la charge (Load Adaptive Control LAC), régulation du couple d'entraînement du moteur (MSR) et assistance démarrage en côte,



L'assistance de maintien de voie (LDWS) avertit le conducteur par un signal sonore en cas de sortie de la voie.



Grâce au système de reconnaissance des panneaux de circulation routière (TSR), tous les panneaux de signalisation rencontrés sur la route sont affichés sur le tableau de bord.



Les sièges de cabine Captain Chair avec appuis-tête intégrés offrent un confort d'assise exceptionnel et pivotent à 180°.



Exclusif et élégant, le support pour tablette et smartphone assure la bonne tenue d'appareils de format différent.

lève-vitres électriques, ouverture du hayon élargie, marchepied électrique, quatre motorisations de 115, 130, 150 et 180 ch (en partie optionnelles)



La boîte de vitesses automatique Comfort-Matic garantit un maximum de confort, une augmentation de l'efficacité du carburant et une réduction des émissions de CO².



Le volant multifonctions réglable permet de commander facilement la radio et d'autres appareils connectés.



Disponible en option, la climatisation automatique dans la console centrale du tableau de bord assure des températures agréables durant le voyage.



Une deuxième boîte à gants verrouillable et intégrée au centre est disponible de série. Elle peut être remplacée en option par un porte-gobelets !

Confort de vie à bord

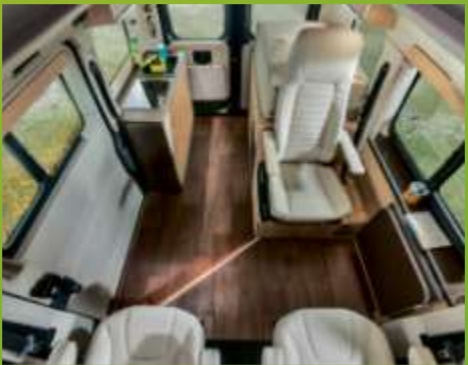
L'HYMERCAR Sydney sans cabinet de toilette est un véhicule polyvalent convenant à merveille aussi bien pour des vacances en camping, pour le quotidien en ville ou pour une brève escapade le week-end. Le concept de sièges variable fait de lui un véhicule multifonctions pour toute la famille et parfaitement utilisable comme seconde voiture.



En version cinq places variable, avec siège conducteur et siège passager, banquette double et cinquième siège amovible, l'HYMERCAR Sydney offre un confort d'assise exceptionnel, même durant le voyage.



Les stores plissés occultants disponibles de série garantissent la tranquillité nocturne nécessaire ou créent une ombre fort agréable pour une sieste bien méritée.



L'HYMERCAR Sydney est disponible de série en version 3 places avec siège individuel, accoudoirs inclus.



Avec une hauteur sous plafond de 2,65 m et une table modulable, l'espace intérieur généreux du modèle Sydney invite à la convivialité.

Cuisine tout confort

Un paradis pour les grands chefs de cuisine en voyage.



Le meuble de cuisine à l'équipement moderne offre beaucoup de place pour faire la cuisine et la vaisselle. Grâce aux tiroirs particulièrement profonds avec fermeture automatique haut de gamme, les ustensiles de cuisine tels que les casseroles et la vaisselle se rangent facilement et sont à portée de la main.



Pour ranger les ingrédients et les condiments, un grand coffre de rangement facile d'accès est disponible au-dessus de la cuisine.



Avec 2 prises de courant à 230 volts et 2 prises de courant à 12 volts, un grand nombre de branchements sont possibles.



La cuisine à part entière est équipée d'un évier, d'un réchaud 2 feux à gaz intégré et d'un réfrigérateur à compresseur de 65 litres intégré de série dans le meuble opposé.

Couchage grand confort

Confort de couchage idéal et utilisation optimale de l'espace.



Le toit ouvrant avec lit intégré et système de couchage grand confort permet de créer une chambre séparée. Une échelle permet d'accéder à cette zone qui peut être séparée visuellement par l'obturation de l'accès.



Grâce à l'insertion aisée d'un étrier de support au-dessus de la table rabattue, un lit jumeau d'une longueur de 2,4 mètres peut être monté. Ainsi, HYMERCAR est une fois de plus le garant du confort de sommeil des personnes mesurant plus de deux mètres.



L'isolation du lit pavillon fait du toit ouvrant un terrain adapté aux jeux et au sommeil, à l'abri des températures hivernales.

Espaces de rangement généreux

Pour être vraiment sûr d'avoir le principal avec soi.



Les rails d'ancrage en aluminium intégrés avec ceils variables permettent de transporter des objets en toute sécurité.



Un espace de rangement supplémentaire peut être obtenu grâce aux sacoches proposées en option et pouvant être fixées sur le meuble à la place du lit arrière amovible.



L'estrade du plancher accueille un compartiment de rangement supplémentaire de 17 litres avec couvercle pliable.



Le modèle Sydney est équipé de série d'une structure de lit avec un réfrigérateur à compresseur de 65 litres intégré. Un réfrigérateur à compresseur de 46 litres intégré dans la structure du meuble amovible est également disponible en option pour ceux qui préfèrent profiter de plus d'espace de rangement.

Confort de vie à bord

Tous les modèles HYMERCAR avec cabinet de toilette conviennent parfaitement pour un séjour bref comme pour un séjour de vacances prolongé. Les confortables 4 places disposent de suffisamment d'espace de rangement permettant un ravitaillement parfait, même en cas de séjours prolongés de plus d'une semaine. Ils vous accompagneront ainsi pendant de nombreuses années.



Toujours parfaitement paré à toute éventualité – grâce au lit arrière spacieux, au confort supérieur et aux solutions d'habitat intérieur intelligentes, le Grand Canyon ouvre une toute nouvelle dimension de liberté et flexibilité. Non seulement en voyage, mais au quotidien.



La banquette spacieuse garantit un espace généreux pour les jambes. La table pliante sur la paroi latérale se transforme en un tour de main en petite ou en grande table. En cas de besoin, la table se rabat aussi complètement contre la paroi.



Les barres lumineuses à LED dont l'intensité est modulable se règlent aisément à l'aide d'une commande tactile et sont dotées d'une fonction mémoire.



Le sentiment d'espace généreux reste présent à bord grâce au réfrigérateur à mi-hauteur permettant de créer une surface de rangement supplémentaire.

Cuisine tout confort

Pour confectionner des mets raffinés même en voyage.



Une tablette pouvant être accrochée au meuble de cuisine permet de rallonger le plan de travail.



Les doubles tiroirs particulièrement profonds sont équipés de systèmes de fermeture automatique de haute qualité ainsi que d'un grand range-couverts en deux parties.



Grâce à l'utilisation d'un réfrigérateur à compresseur moderne, des températures extérieures très élevées n'entravent en rien la réfrigération.



La cuisine à part entière est équipée d'un évier, d'un réchaud 2 feux à gaz intégré et d'un réfrigérateur à compresseur de 90 litres (65 litres pour les modèles Ayers Rock et Yosemite). Des tiroirs très profonds et des meubles de pavillon généreux facilitent le maniement dans la cuisine.

Couchage grand confort

Pour que dormir devienne un grand plaisir pour chacun.



La partie centrale du lit se relève et se fixe au moyen de sangles de sécurité créant ainsi un large passage où les objets encombrants trouveront également leur place. Et la literie disparaît tout simplement derrière la partie du lit relevée.



Le toit ouvrant avec lit intégré et système de couchage grand confort permet de créer une chambre séparée. Une échelle permet d'accéder à cette zone qui peut être séparée visuellement par l'obturation de l'accès.



Le système de couchage moderne grand confort avec des matelas à mousses froides confortables et de jolis revêtements textiles sur les parois latérales dans le lit arrière promettent un maximum de confort, de calme et d'intimité pendant les voyages.



Cabinet de toilette tout confort

Un pure moment de détente dans une atmosphère luxueuse !



L'agencement du cabinet de toilette compact est variable, ce dernier pouvant être transformé rapidement en penderie.



Les produits cosmétiques et les ustensiles de toilette se rangent facilement dans l'armoire du cabinet de toilette équipée d'une prise de courant supplémentaire pour le sèche-cheveux ou le rasoir.



Le cabinet de toilette compact est doté d'un grand lavabo escamotable, élégant et de très haute qualité en matériau minéral. La porte coulissante, peu encombrante, ne bloque pas le passage même lorsqu'elle est ouverte.



HYMERCAR et Mercedes-Benz

Les courtes escapades à bord du nouveau Grand Canyon S, le premier HYMERCAR sur châssis Mercedes-Benz, vont faire plus d'un accro. Car sa dynamique de conduite fantastique et les systèmes d'assistance à la conduite plus que souverains vous feront apprécier pleinement les joies du voyage. Grâce à l'ingénieuse répartition de l'espace intérieur, l'insonorisation et l'isolation thermique perfectionnées, sans oublier l'exclusif réfrigérateur armoire de 90 litres, vous disposez à bord de tout ce dont vous avez besoin pour les grandes et petites aventures.

**LE NOUVEAU
GRAND CANYON S**
une nouvelle référence
parmi les véhicules
de loisirs



Données techniques & implantation

Le modèle HYMERCAR sur châssis Mercedes-Benz Sprinter.



Plus d'informations sur Internet :
www.hymercar.com/mercedes

Modèle	HYMERCAR Grand Canyon S	
Châssis		
P.T.A.C.	3 500 kg	
L × l × h	5,93 × 2,03 × 2,85 m	
Hauteur sous plafond	1,92 m	
Cabinet de toilette	✓	
Places assises	4	
Couchages	2	



Les points forts de l'HYMERCAR sur châssis Sprinter

L'HYMERCAR Grand Canyon S sur châssis Mercedes-Benz Sprinter est équipé de série d'un pack de sécurité complet. La régulation du comportement dynamique comprend le système antiblocage de roues ABS, la régulation antipatinage ASR, le répartiteur électronique de la force de freinage EBV et le freinage d'urgence assisté hydraulique BAS. À cela s'ajoutent des systèmes de dernière génération tels que le correcteur électronique de trajectoire (ADAPTATIVE ESP®), la régulation asservie à la charge Load Adaptive Control LAC, la protection antiretournement Roll Over Mitigation et Roll Movement Intervention ROM/RMI, le contrôle de sous-virage Enhanced Under-steering Control EUC ainsi que la stabilisation de remorque Trailer Stability Assist TSA. L'élimination automatique de la pellicule d'eau sur les disques de frein (Brake Disk Wiping) et le rapprochement préventif des plaquettes de frein dans les situations critiques (Electronic Brake Prefill) garantissent aussi encore plus de sécurité par temps de pluie ou sur chaussée humide.



HYMERCAR Grand Canyon S

Autres points forts de série

Airbag conducteur et passager, ESP avec assistance au freinage, assistance démarrage en côte, feux de stop adaptatifs, régulateur de vitesse, volant multi-

fonctions avec ordinateur de bord, volant réglable en hauteur et en inclinaison, lève-vitres électriques, châssis confort (amortisseurs de vibrations, sys-

tèmes de stabilisation, amortisseurs), quatre motorisations de 115, 143, 163 et 190 ch (en partie optionnelles)



L'avertisseur d'angle mort disponible en option détecte les véhicules se trouvant dans l'angle mort et alerte le conducteur par des signaux visuels et sonores.



Disponible de série, le système de stabilisation en cas de vent latéral intervient par le biais d'un freinage automatique et aide le conducteur à maintenir sa trajectoire.



Une transmission intégrale débrayable en option, une traction accrue, une tenue de route améliorée et un système ADAPTIVE ESP® de la dernière génération permettent de relever les grands défis, même dans des conditions routières et météorologiques défavorables.



Disponible en option, la boîte automatique à 7 vitesses 7G-TRONIC PLUS optimisant la consommation garantit une conduite en douceur.



Les projecteurs bi-xénon optionnels avec feux diurnes et feux adaptatifs à LED améliorent aussi l'éclairage des bas-côtés.



L'élégant volant multifonctions facilite la commande de nombreuses fonctions du véhicule.



Les effets personnels pourront être rangés à l'abri des regards dans le vide-poche avec couvercle rabattable.

Confort de vie à bord

L'HYMERCAR Grand Canyon S est un véhicule multitalents se prêtant non seulement aux courtes escapades le week-end mais aussi aux longs voyages de vacances. Le décor de mobilier moderne, le design de tissu élégant et les surfaces haut de gamme confèrent à ce 4 places généreusement équipé une ambiance de vie exceptionnelle.



Souplesse d'utilisation : entièrement dépliée, la grande table pliante latérale offre une surface généreuse. Sa taille peut en outre être réduite ou elle peut être entièrement repliée sans devoir être rangée séparément pour le voyage.



Le chauffage diesel Truma Combi 6 avec écran LCD et le pré-équipement TV sont disponibles en option et sont à la pointe de la technologie.



La banquette spacieuse de l'HYMERCAR Grand Canyon S pourra même accueillir plusieurs personnes qui disposeront d'un espace suffisamment généreux pour les jambes.

Cuisine tout confort

Diversité, élégance et fonctionnalité.



Le grand réfrigérateur à compresseur avec compartiment freezer intégré a une capacité de 90 litres.



Grâce aux tiroirs particulièrement profonds avec fermeture automatique, les casseroles et la vaisselle se rangent facilement.



Vous pourrez bien ranger tous les couverts et ustensiles de cuisine dans le tiroir à couverts divisé en plusieurs compartiments et profiter ainsi d'une cuisine toujours en ordre. Une tablette pouvant être accrochée au meuble de cuisine permet de rallonger le plan de travail.



Le bloc de cuisine compact de l'HYMERCAR Grand Canyon S offre un plan de travail suffisamment grand pour pouvoir préparer aussi des plats exquis. Les torchons de cuisine peuvent être accrochés aux crochets disposés sur le côté du meuble de cuisine et sont toujours à portée de la main.

Couchage grand confort

Dormir comme entre ses quatre murs.



Tous les modèles HYMERCAR sont équipés de série d'un système de couchage grand confort comportant des sommiers à assiettes et des matelas à mousses froides de haute qualité. Grâce à sa carrosserie élargie, l'HYMERCAR Grand Canyon S offre un espace intérieur particulièrement spacieux ainsi qu'une grande surface de couchage de 195 × 140 cm.



Le système de couchage moderne grand confort avec des matelas à mousses froides confortables dans le lit arrière promettent un maximum de confort, de calme et d'intimité.



La partie centrale du lit à l'arrière se relève facilement, sans devoir ranger la literie auparavant.

Cabinet de toilette tout confort

Cabinet de toilette exclusif pour des exigences suprêmes.



La table du lavabo se rabat pour gagner de la place et pour pouvoir utiliser les toilettes banc sans problème.



L'étagère est dotée d'élastiques pratiques qui vous permettront de ranger en toute sécurité tous vos accessoires de toilette et de les avoir toujours à portée de la main.



Le généreux cabinet de toilette compact haut de gamme est très fonctionnel. Il est équipé d'un lavabo escamotable design en matériau minéral ainsi que de toilettes banc modernes avec indicateur de niveau et dérouleur de papier toilette.

Coloris de carrosserie

Coloris pastel Fiat



Blanc



Bleu line



Bleu Imperial



Rouge Tiziano



Jaune

Coloris métallisés Fiat



Bleu Lago



Golden White



Gris Aluminium



Gris fer



Noir



Rouge Profond

Coloris pastel Mercedes-Benz



Blanc arctique



Rouge Jupiter



Gris galet



Bleu acier



Rouge velvet

Coloris métallisés Mercedes-Benz



Argent adamantin



Bleu cavansite



Marron dolomite



Gris graphite



Noir obsidienne



Argent perle



Gris ténorite

Autocollants design de décoration



Autocollant design de décoration « Aluline »



Autocollant design de décoration « Carbonline »



Autocollant design de décoration « Crossover »

Ambiances de style pour l’intérieur

* = nouveau

✓ = Équipement de série ○ = Option

Tissu



Castano



Garbo (Ecotech)



Santorin



Tokio

Cuir partiel



Atletico



Nobile

Cuir véritable



Tortora

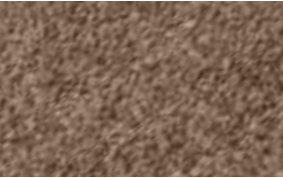


Napoli

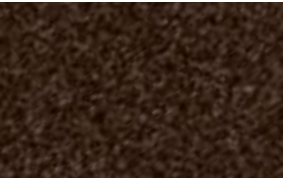
Moquettes



Havanna



Samara



Roma

Décor bois



Noisetier de Chiavenna

Modèles	Tissu				Cuir partiel		Cuir véritable		Moquettes			Décor bois
Fiat	✓	○	○	○	○	○	–	–	○	○	○	✓
Mercedes-Benz	–	○	✓	○	○	○	○	○	○	○	○	✓
	Castano	Garbo	Santorin	Tokio	Atletico	Nobile	Tortora	Napoli	Havanna	Roma	Samara	Noisetier de Chiavenna
			*	*			*	*				*

HYMERCAR Accessoires d'origine

Découvrez les nombreuses solutions innovantes qui vous sont proposées pour l'intérieur, l'extérieur ainsi que le transport et les voyages. Avec les accessoires d'origine HYMER, vous ferez toujours le bon choix : toujours parfaitement adaptés, toujours parfaits, toujours avec la qualité d'origine. Les pièces et accessoires d'origine HYMER ne sont pas disponibles départ usine, mais peuvent être commandés et installés uniquement par l'intermédiaire de votre distributeur HYMER.



Outre le guidage routier, le TomTom Bridge permet d'utiliser toutes les fonctions d'une tablette normale et de nombreux outils HYMER utiles.



Avec les applications de rétroviseurs extérieurs HYMER de couleur Silver brushed, vous et votre véhicule vous distinguez sensiblement de la masse.



Le montage du système de porte-vélos exclusif est ultra rapide et ne nécessite aucun rail de retenue classique.



Sur le support pour vélos à l'intérieur, les roues peuvent être fixées en toute sécurité. Le rail de retenue RadFazz peut être commandé séparément.



Tapis de protection de meubles remarquable pour le côté gauche et droit. Le tapis s'enlève facilement à l'aide d'une bande auto-agrippante.



La moustiquaire offre une protection efficace contre les insectes dans le véhicule et assure en même temps une bonne circulation de l'air.



L'isolation arrière rabattable avec ouverture pour la fenêtre garantit des températures agréables en hiver. Le montage s'effectue comme pour la moustiquaire.



L'isolation du lit (4 éléments) se fixe par des fermetures à velcro. La partie avant s'ouvre pour laisser circuler l'air et entrer la lumière.



Avec une surface de couchage de 150 x 70 cm, le lit de cabine pour enfant HYMERCAR s'installe très facilement dans la cabine de conduite.



Les tapis de sol de cabine sont en velours polypropylène avec des inserts en Nubuck et anoblissent la cabine avec la touche originale HYMERCAR.



Le coffre multifonctions verrouillable en aluminium permet de ranger correctement les accessoires de sport et de loisirs.



L'ouverture des deux portes arrière est également possible lorsque des vélos sont chargés sur le porte-vélos arrière Atera fixé sur l'attelage.



Planche de surf, kayak ou bateau pneumatique – ce qui ne rentre plus à l'intérieur trouve place sur la galerie.



Le drap housse d'origine HYMER est parfaitement ajusté aux matelas. Comme le protège-matelas, il est disponible pour toutes les versions de lit.



L'habillage de tableau de bord est sportif et parfaitement adapté. Il est disponible en ronce de noyer ou Silver.



L'isolation intérieure de la cabine de conduite est composée de 3 éléments, elle épouse parfaitement les contours des fenêtres et se monte rapidement.



Plus d'informations sur Internet : www.hymer-original-parts.com

Notre partenaire Premium

STEVENS
B I K E S

Remarque

Cette brochure correspond aux données connues au moment de l'impression. Malgré le contrôle du contenu, des erreurs d'impression restent possibles. Nous nous réservons le droit de procéder à des modifications d'équipement ou à des améliorations de produits sur les modèles de l'année en cours. Avant la conclusion de votre commande, veuillez vous informer auprès de l'un de nos distributeurs agréés HYMERCAR sur l'état actuel du produit et de la dotation de série. Veuillez noter également que les illustrations présentées dans cette brochure sont non contractuelles. Les véhicules sont illustrés en partie avec des équipements spéciaux ou optionnels qui sont référencés dans les listes de prix correspondantes et disponibles contre un supplément. La décoration illustrée ne fait pas partie de la prestation de livraison HYMER. Les indications à propos de la livraison, l'apparence, la prestation, les dimensions et le poids du véhicule, les écarts dans le cadre de la tolérance d'usine (+/- 5 % max.) sont possibles et autorisées et correspondent aux données connues lors de la mise à l'impression.

Ces indications correspondent aux directives d'homologation européennes et peuvent, néanmoins, être modifiées jusqu'à la livraison du véhicule. Votre distributeur HYMERCAR vous informera volontiers à propos des modifications éventuelles et des prestations de livraison de série.

Copyright © 2016 Hymer GmbH & Co. KG

HYMERCAR

Hymer GmbH & Co. KG
Holzstraße 19
D-88339 Bad Waldsee

www.hymercar.com
www.facebook.com/hymer.reisen.im.original

